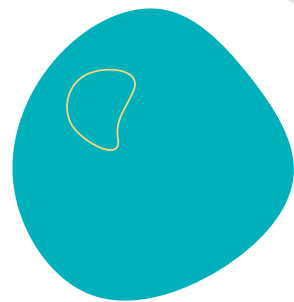




Projekt Nummer 2020-2-DE04-KA205-019858

Die Partnerschaft des Value-Projekts freut sich, bekannt geben zu können, dass die gesamte Pilotphase des Value-Projekts nun abgeschlossen ist und wir positive Nachrichten von Trainern, Freiwilligen, Ausbildern, Berufsberatern und anderen Beteiligten erhalten haben! Die Pilotierung fand in Slowenien, Österreich, Deutschland und dem Vereinigten Königreich statt!

Was wir herausgefunden haben:



- Die Value Practical Roadmap, die Case Box und die Show Cases erwiesen sich als nützliche Instrumente für die Zielgruppen des Projekts, um die Projektziele zu erreichen.
- Die Teilnehmer waren beispielsweise der Meinung, dass die Case Box, die Empowerment-Übungen und die Szenarien in der täglichen Trainings- und Coaching-Praxis sehr gut anwendbar sind.
- Es gab auch gute Synergieeffekte zwischen den Endprodukten des Projekts, wie z. B. die Value Practical Roadmap, die eine gute Grundlage für die übrigen Aktivitäten darstellt, an denen die Lernenden teilnehmen können.

Wie bleibt man auf dem Laufenden?

- Bleiben Sie auf unserer Social-Media-Seite mit Value-Informationen auf dem Laufenden. Sie finden unsere Facebook-Seite unter /valueEUproject.
- Wir haben auch einen brandneuen YouTube-Kanal, auf dem Sie Videos finden, die im Rahmen des Projekts erstellt wurden!
- Vergessen Sie nicht, ein Auge auf unsere Website zu werfen, um mehr über die im Rahmen des Projekts hergestellten Produkte zu erfahren: www.project-value.eu.



Funded by the Erasmus+ Programme of the European Union

"The European Commission support for the production of this publication does not constitute an endorsement of the contents which reflects the views only of the authors, and the Commission cannot be held responsible for any use which may be made of the information contained therein."



Wer sind die Partner?



Der Internationale Bund (IB) ist einer der größten Dienstleister in der Jugend-, Sozial- und Bildungsarbeit in Europa. Sein Motto lautet "Menschsein stärken". Mit mehr als 700 Einrichtungen und Niederlassungen an 300 Standorten weltweit unterstützt der IB jährlich 350.000 Kinder, Jugendliche, Erwachsene und Senioren bei ihrer beruflichen und persönlichen Planung und bietet ein breites Spektrum an Dienstleistungen an.



Die BEST Institut für berufliche Weiterbildung und Personaltraining GmbH - kurz BEST - ist ein privates Institut, das seit über 25 Jahren erfolgreich Kunden im Bereich Human Resources mit den Schwerpunkten Aus- und Weiterbildung sowie Training und Coaching unterstützt.



Das MCC ist ein Jugendzentrum, das Jugendlichen zur Verfügung steht, um Kontakte zu knüpfen und nicht-formale Bildung zu vermitteln, um die Kompetenzen der Jugendlichen zu verbessern und ihr soziales Engagement zu fördern.



Inova (UK) wurde 2001 gegründet und bietet Beratungsdienste im Bereich der Selbstentwicklung und des Unternehmertums an, wobei der Schwerpunkt auf Vielfalt und Chancengleichheit liegt. Inova konzentriert sich auf die Unterstützung von Personen, die unterrepräsentiert sind oder die vor besonderen Herausforderungen stehen, um ihr Potenzial in einem beruflichen Umfeld auszuschöpfen.

Danke für Ihre Zeit!

