

Graffiti - Bruchwand

3 Schritte auf dem Weg zur Verwirklichung der Aktivität



Schritt 1 - Vorbereitende Phase

Die Öffentlichkeit kennt Graffiti. Insbesondere junge Menschen kennen und schätzen die vielfältigen Erscheinungsformen. Graffiti ist ein wesentlicher Bestandteil der Jugendkultur und untrennbar mit ihrem Alltagsleben und Ausdruck des Lebens verbunden. Mit Graffiti können junge Menschen ihre eigenen Vorstellungen kreativ umsetzen und einen eigenen Stil entwickeln. Das kann man als Ausgangspunkt zu Diskussionen persönlicherer Art über das Leben und die Umstände nutzen. Graffiti kann ein Mittel sein, mit dem man wichtige Botschaften vermittelt.

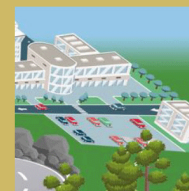
Schritt 2 - Aktivitätsphase

Die Aktivität beginnt mit einer kurzen Einführung in die Geschichte der Graffiti und die öffentliche Wahrnehmung von Graffiti. Damit soll gezeigt werden, wie wichtig Graffiti für die Identifizierung junger Menschen in unterschiedlichen Kulturen (z. B. indigene Bevölkerung) ist

Auf dieser Grundlage gestalten die Teilnehmenden ihr eigenes Graffiti. Unter professioneller Anleitung lernen sie Techniken und Stilrichtungen und praktizieren sie an einer Bruchwand. Sie besteht aus mehreren Teilen (Leinwände), damit jeder junge Mensch sein eigenes Graffiti gestalten kann, alle zusammen aber ein großes Graffiti-Gesamtbild ergeben.


Schritt 3 - Nachbereitende Phase

Schließen Sie eine Gruppendiskussion ein, um den jungen Menschen zu helfen, über das nachzudenken, was sie gelernt haben. Mit der Diskussion der Arbeit und der Einbeziehung von Motiven aus anderen Kulturen in das eigene Graffiti kann man Ähnlichkeiten und Unterschiede erkennen und individuelle Themen, wie auch Globalisierungsthemen ansprechen.




Art der Aktivität:
Kunsterziehung

Nutzen der Aktivität:
Teamarbeit

 Zeitliche Planung:
Vorbereitung: 30 Minuten
Umsetzung: 225 Minuten
Prüfen des Lernfortschritts:
90 Minuten.

 Nachverfolgung
der Aktivität:

 Weitere
Komponenten der
Value-Fallbeispiele:
40 x 40 Leinwände, Vlies,
um den Boden oder eine
Wand zu schützen, an
dem/der die Leinwände
befestigt werden können

Die Übung sollte in einer vertrauensvollen Atmosphäre durchgeführt werden

 Zitierter Wert:

Ihre Notizen:

V ...

V ...

V ...