

# Spielmobil

## 3 Schritte auf dem Weg zur Verwirklichung der Aktivität



### Schritt 1 - Vorbereitende Phase

Die mit der Pandemie einhergehenden Ausgangssperren, das Schließen von Schulen und Kitas, Geschäften und Freizeiteinrichtungen und die Notwendigkeit physischen Abstands haben unser Leben und die tägliche Routine tiefgreifend verändert.

Im Mittelpunkt der Übung stehen junge Mütter und Väter und das emotionale Wohl von Familien. Außerdem soll ihnen Raum gegeben werden, um die Zeit in der familiären Isolierung aufzuarbeiten. Für junge Menschen bedeutet es besonderen Stress, bekannte tägliche Strukturen und Routine zu verlieren.

#### Anweisung:

Durchführung im öffentlichen Raum, z. B. öffentliche Spielplätze, Parks usw.

- Für die Durchführung der Übung wird ein Fahrzeug (Auto, Lastenfahrrad, Handwagen usw.) für den Transport des Materials benötigt.
- Inhalt: Spielzeug für draußen, beispielsweise Bälle, Hüpfseile, Frisbee, Wikingerschach, Schwungtücher, Slackline und ähnliche Spiele, die als Team oder paarweise gespielt werden können.

### Schritt 2 - Aktivitätsphase

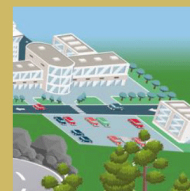
#### Umsetzung der Kernaktivität:

- Es werden mindestens zwei pädagogische Fachkräfte benötigt, die regelmäßig (z. B. einmal wöchentlich) Kindern und Jugendlichen an einem bestimmten Ort spielerische Aktivitäten anbieten. Ziel ist, sich mit ihnen und ihren Eltern bei Spielen zu unterhalten und ihnen zuzuhören, um ihren Bedarf an Unterstützung zu erkennen und, falls erforderlich, weitere Hilfe (Psychologen usw.) anzubieten.
- Ziel des Spielmobils ist, es überflüssig zu machen, indem junge Menschen und junge Eltern befähigt werden, die angebotene Hilfe selbst umzusetzen.
- Kinder werden befähigt, neue Spielbereiche (städtischer Bereich) zu entdecken

### Schritt 3 - Nachbereitende Phase

Nachfassende Fragen für das pädagogische Team, um bedarfsorientierter zu arbeiten:

- ✓ Was waren die Hauptprobleme?
- ✓ Welche Zielgruppen wurden erreicht?
- ✓ Sind thematische Trends zu erkennen?



Art der Aktivität:  
Rollenspiel (mit Brainstorming)

Nutzen der Aktivität:  
Diese Übung bietet jungen Familien die Möglichkeit, professionelle Hilfe in Anspruch nehmen zu können



Zeitliche Planung:

Vorbereitung: 1 Tag  
Umsetzung: 120 Minuten  
Prüfen des Lernfortschritts: n. z. Minuten

Es ist erforderlich, die Übung regelmäßig und in machbaren Abständen (z. B. einmal wöchentlich) zum gleichen Zeitpunkt durchzuführen



Nachverfolgung der Aktivität:

z. B. weiterführende Literatur - Links zu Methoden / Instrumenten (für den Fachmann)

<https://www.jmd-respekt-coaches.de/>



Weitere Komponenten der Value-Fallbeispiele:

Die Übung sollte in einer vertrauensvollen Atmosphäre durchgeführt werden

- ✓ Besteht Bedarf für eine Zusammenarbeit mit anderen Fachkräften?
- ✓ Auf welche Weisen kann der Kontakt am besten hergestellt werden?



Zitierter Wert:



- V Ist mein Material geeignet?
- V Wird das Hilfsangebot angenommen?



Ihre Notizen:

V ...

V ...